



## Fernheizungsprojekt in Ernen

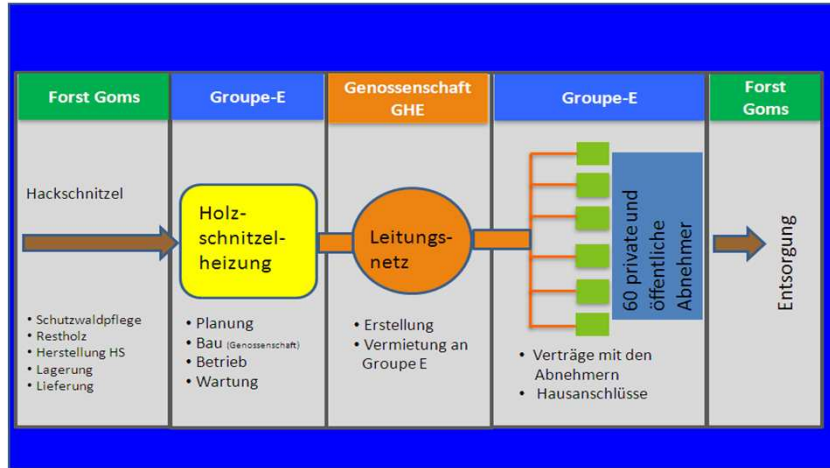
In Partnerschaft mit der Genossenschaft  
Holzschnitzelfeuerung Ernen - GHE

Ernen, den 25. August 2011

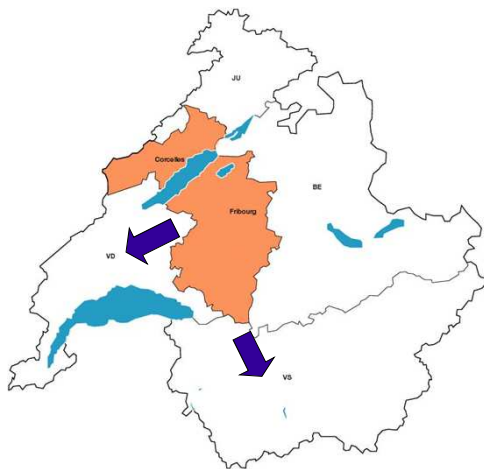
### Agenda

- Zur Erinnerung: Betreibermodell
- Präsentation von Groupe E
- Aufgaben von Groupe E in diesem Projekt
- Wärmelieferungsvertrag
- Potentielle Kundschaft, Stand heute
- Termine
- Heizzentrale
- Hausanschlüsse
- Weiteres Vorgehen

## Betreibermodell Fernheizungsprojekt Ernen



## Unsere Regionen und Aktivitätsbereiche



Produktion



Verteilung



Vertrieb + Dienstleistungen



## Groupe E 2010 in Zahlen

- Ein Unternehmen, welches seit 1915 im Elektrizitätssektor und seit 1998 im Contracting-Bereich erfolgreich tätig ist.

Kunden (Haushalte, Unternehmen):	<b>268'000</b>	Energieproduktion:	<b>1,5 TWh</b>
Kunden-Wiederverkäufer:	<b>12</b>	Wasserkraftwerke:	<b>11</b>
Verkaufte Energie:	<b>3 TWh</b>	Solaranlagen:	<b>3</b>
Umsatz:	<b>KCHF 778'500</b>	Thermische Kraftwerke:	<b>3</b>
Personalbestand inkl. Tochtergesellschaften:	<b>1'260</b>	Verteilnetz:	<b>11'000 km</b>
	<b>davon 143 Lehrlinge</b>		

## Referenzprojekte Fernheizungen mit Holz

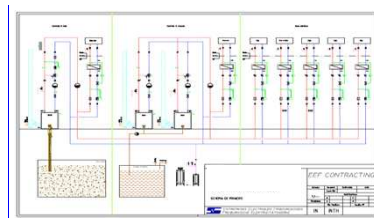
– Haut Lac (Villeneuve und Region)	8'000 kW (im Bau)
– Vevey	6'000 kW (in Studie)
– Villars sur Glâne	4'200 kW (im Bau)
– Estavayer-le-Lac	4'000 kW
– La Tour-de-Peilz	4'000 kW (in Detailprojektierungsphase)
– Le Pâquier	2'300 kW
– Romont	2'250 kW
– Blonay	1'800 kW
– Domdidier	1'800 kW
– Le Mont-sur-Lausanne	1'700 kW
– Attalens	1'440 kW
– Etc.	

## Aufgaben von Groupe E in diesem Projekt (1/4)

- **Finanzierung**
  - In Partnerschaft mit der Genossenschaft Holzsnitzelfeuerung Ernen
- **Planung**
  - Globales Management in Zusammenarbeit mit den Ingenieurbüros
  - Management der ganzen Baustelle

## Aufgaben von Groupe E in diesem Projekt (2/4)

### Studien



### Vergabe von Studien

Groupe E lässt die Mehrheit der Studien von spezialisierten Ingenieurbüros durchführen, d.h. :

- **Heizungen**
- **Heizungsinstallationen**
- **Unterstationen**
- **Fernheizungs-Trassen**
- **Hoch- und Tiefbauarbeiten**

## Aufgaben von Groupe E in diesem Projekt (3/4)

### Realisierung



### Vergabe der Realisierung

Groupe E bevorzugt lokale Unternehmen bei der Vergabe verschiedener Bauarbeiten wie z.B. :

- Hoch- und Tiefbauarbeiten (Gebäude)
- Heizungsinstallationen
- Grabungen für Fernheizung
- Unterstationen

## Aufgaben von Groupe E in diesem Projekt (4/4)

### Energiebeschaffung

#### Holz

Das Holz wächst in der Region heran und wir von Forst Goms geliefert



- Minimale Transportwege
- Börsen unabhängig

### Unterhalt

#### und Betrieb

Der Unterhalt und Betrieb ist vorgesehen durch



- 24 Std. Pikettdienst

## Wärmelieferungsvertrag

- **Vollständige Garantie**
  - Energiedienstleistung: die Wärme ist immer verfügbar  
**365 Tage pro Jahr, 24 Stunden am Tag**
  - Die Holzheizung wird vorzugsweise mit einem Gasbrenner ergänzt, welcher im Notfall und bei Spitzenlastzeiten unterbruchsfrei eingesetzt werden kann.
- **Preis**
  - Kenntnis der effektiven Kosten
  - Vereinfachte Abrechnungen
  - Indexierung auf den Brennstoffkosten und auf dem Schweizerischen Index der Konsumentenpreise

## Wärmelieferungsvertrag

- **Bedingungen**
  - Ein Wärmelieferungsvertrag mit Groupe E
  - Keine Vorauszahlung für den Verbrauch
  - Keine Garantiehinterlegung
- **Verrechnung**
  - Quartalsweise am Ende des jeweiligen Quartals, gemäss den effektiven Beschaffungskosten und des effektiven Wärmekonsums
  - Bezahlung innert 30 Tagen nach Rechnungsdatum

## Wärmelieferungsvertrag

### Installationskosten

-Anschlussgebühr, einmalig CHF 500.00 / kW

### Kosten Wärmebezug

-Grundgebühr, jährlich CHF 100.00 / kW / Jahr

-Wärmebezug 12.5 Rp / kWh

## Wärmelieferungsvertrag

### Beispiel: Einfamilienhaus mit einer Heizung von 10 kW

-Anschlussgebühr, einmalig:  $10 * 500.00$  CHF 5'000.00

-Jährliche Heizkosten (Wärmebezug von 18'000 kWh):

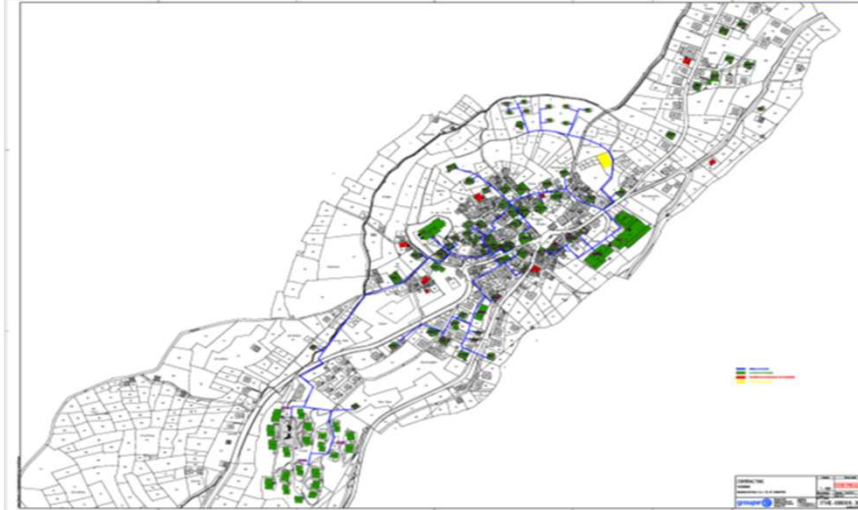
-Grundgebühr:  $10 * 100.00$  CHF 1'000.00

-Wärmebezug  $18'000 * 12.5 \text{ Rp}$  CHF 2'250.00

Total Heizkosten pro Jahr CHF 3'250.00

pro kWh konsumiert: 18 Rp

## Potentielle Kundschaft, Stand heute



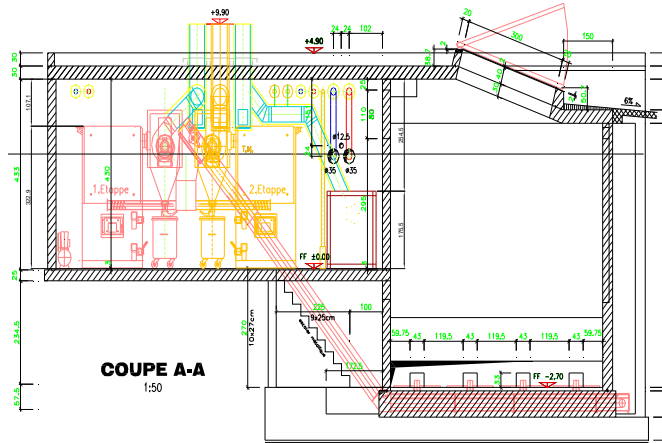
- Anzahl interessierte Kunden: 76
- Totale Heizleistung: 2'400 kW
- Totale Wärmeproduktion pro Jahr: 4'000'000 kWh



## Termine (Stand August 2011)

Pos.	Aktivität	Zeitraum
1	Planungsphase Projekt	Juli – Dezember 2011
2	Studie Michligschrote Strasse und Strasse Neubau	August – September 2011
3	Verkauf Wärmeverträge	August – Dezember 2011
4	Baubeginn Hauptleitungen FW Netz	Oktober 2011, falls minimale Anzahl Verträge unterschrieben und Strassenbau möglich
5	Einholen Baubewilligungen	Februar – April 2012
6	Zuschläge an Unterlieferanten	Februar – April 2012
7	Baubeginn Heizzentrale	Mai 2012
8	Aufnahme der Wärmeproduktion	Oktober 2012
9	Anschluss der Kunden	Oktober bis Dezember 2012

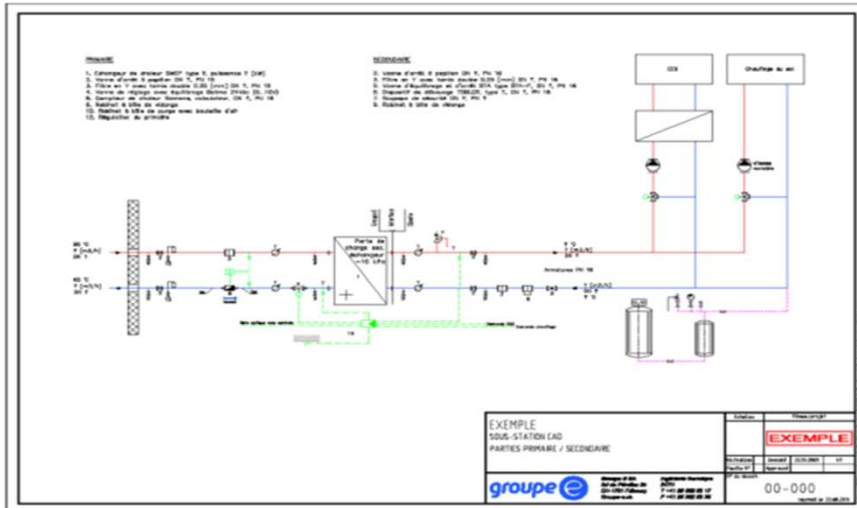
### Schnitt durch eine Heizzentrale



### Heizzentrale Lully: Impressionen



## Typische Hausanschlüsse



Schema

## Typische Hausanschlüsse



Eintritt Stichleitungen FW



Wärmetauscher, Zähler

## Weiteres Vorgehen

### Persönlicher Besuch bei Ihnen

- Besichtigung Ihrer heutigen Installation
- Erklären der neuen Installation vor Ort
- Präsentation Wärmelieferungsvertrag
- Aufzeigen der möglichen Subventionen durch den Kanton beim Umbau auf das umweltfreundliche Heizsystem
- Abschluss Wärmelieferungsvertrag

Start Beratung und Verkauf: Montag 29. August 2012

Mit der freundlichen Unterstützung von Hubert Briw, Briw Heizung Sanitär AG, Ernen

## Besten Dank für Ihre Aufmerksamkeit !

**Urs Vogt**, Leiter Verkauf  
urs.vogt@groupe-e.ch, +41 26 352 51 05

**25. August 2011**