

Feuerlöscher LW GFF

Schaumfeuerlöscher, fluorfrei

Lange Lebensdauer, kostengünstiger Unterhalt, umweltfreundlich dank Löschmittel ohne Zugabe von PFAS

Einsatzbereich

Der Schaumfeuerlöscher LW GFF wird ideal eingesetzt, um Brände fester Stoffe organischer Natur sowie flüssiger oder flüchtig werdender Stoffe zu bekämpfen und Löschmittelrückstände auf die Brandfläche zu beschränken.

Typische Einsatzbereiche umfassen Industrie, Handel, Handwerk, Landwirtschaft, Verwaltungen, öffentliche Gebäude, Labore und Garagen. Alle MINIMAX Feuerlöscher entsprechen der neusten Technik und höchsten Qualitätsstandards gemäss europäischer Norm EN3.

Wirkungsweise

Das Löschmittel FFX Compact bekämpft effektiv Entstehungsbrände der Brandklassen A und B.

In der Brandklasse A kühlt das Wasser die Temperatur unter den Entzündungspunkt und bildet beim Verdampfen eine Schmelzschicht, welche ein erneutes Aufflammen verhindert. Die hohe Netzwirkung ermöglicht das Eindringen ins Brandgut. In der Brandklasse B wirkt das fluorfreie Schaumkonzentrat durch eine Schaumschicht, die Sauerstoffzufuhr abschirmt und Rückzündungen sowie das Aufsteigen brennbarer Dämpfe verhindert.

Beschreibung

Dieser Feuerlöscher ist geeignet für die Brandklassen A und B. Der Stahlblechbehälter hat eine dauerhafte Kunststoffbeschichtung. Das Aufladegerät verfügt über eine innenliegende Hochdruckstahlflasche. Die korrosionsbeständige Druckhebelarmatur besteht aus glasfaserverstärktem Kunststoff (GFK). Das Gerät wird komplett mit Wandhalter geliefert. Es ist durch die VKF zertifiziert und von den kantonalen Brandschutzbehörden zugelassen.



- 1 Behälter
- 2 Bedienungshebel
- 3 Sicherung
- 4 Schlauch
- 5 Schaumdüse

Typ	Inhalt	Spritzdauer	Spritzweite	Funktionsbereich	Leistungsklassen	Höhe	Ø	Gewicht
LW-6 GFF	6 Liter	46 s	6 m	0°C - +60°C	A34, B144	550 mm	160 mm	10.9 kg
LW-9 GFF	9 Liter	76 s	6 m	0°C - +60°C	A43, B183	550 mm	190 mm	14.9 kg

Einsatz von Feuerlöschern

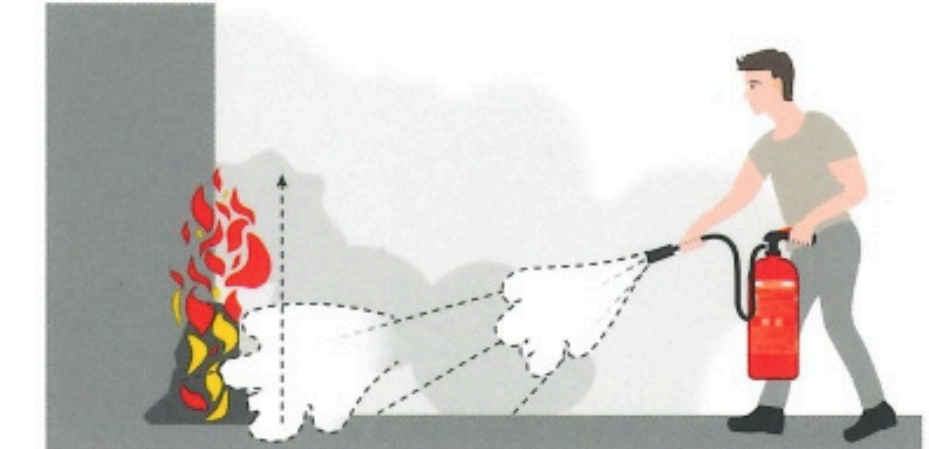
Utilisation des extincteurs | Utilizzo degli estintori



Stets mit dem Wind von vorne nach hinten löschen.

Toujours éteindre dans le sens du vent, de l'avant vers l'arrière.

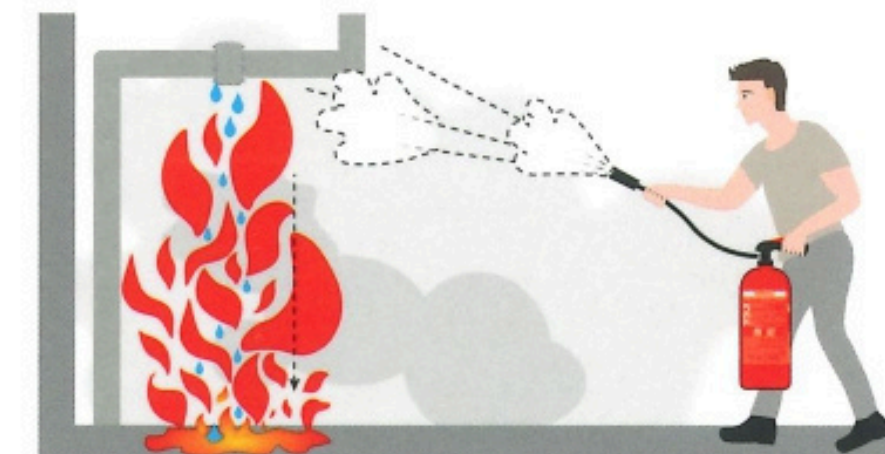
Spegnere sempre nel senso del vento, da davanti verso dietro.



In kurzen Intervallen von unten nach oben löschen.

Éteindre par intervalles courts de bas en haut.

Spegnere con brevi intervalli dal basso verso l'alto.



Tropf- und Fließbrand von oben nach unten löschen.

Éteindre les feux d'égouttement et d'écoulement de haut en bas.

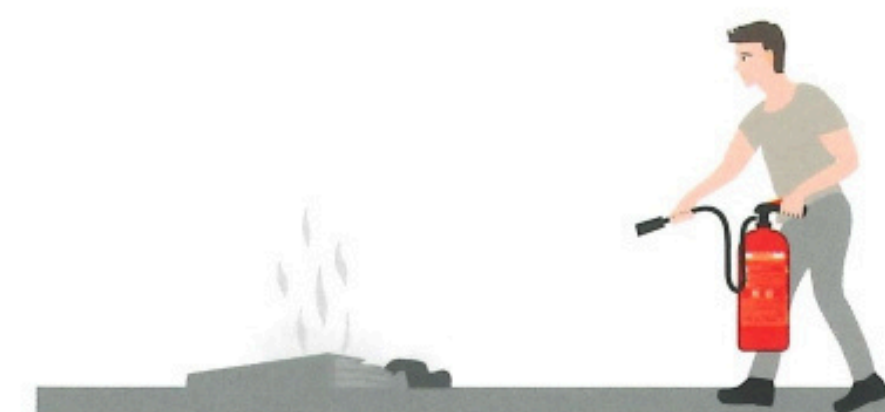
Spegnere gli incendi da gocciolamento e da colata dall'alto verso il basso.



Mit mehreren Feuerlöschern gleichzeitig angreifen.

Attaquer simultanément avec plusieurs extincteurs.

Intervenire contemporaneamente con più estintori.



Vorsicht vor Wiederentzündung.

Attention à la reprise du feu.

Attenzione alla ripresa dell'incendio.