

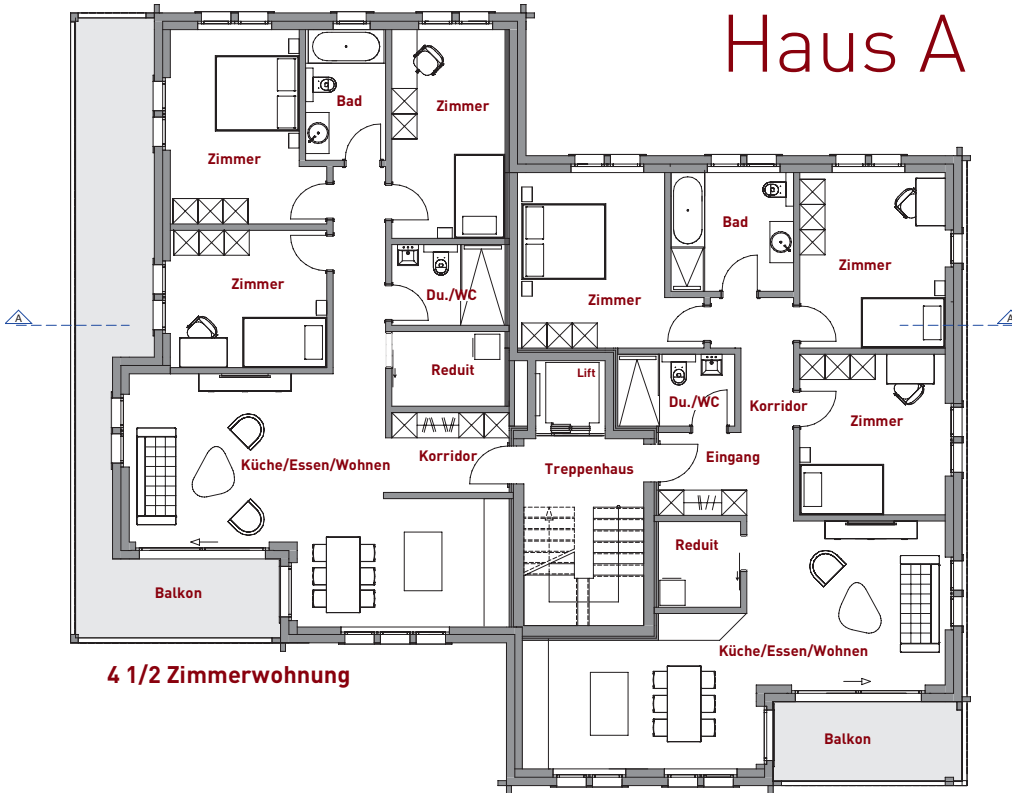
Mietwohnungen für mehr Lebensqualität



Gemeinde Ernen

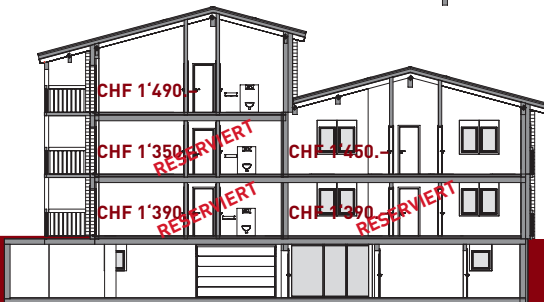


Haus A



4 1/2 Zimmerwohnung

4 1/2 Zimmerwohnung



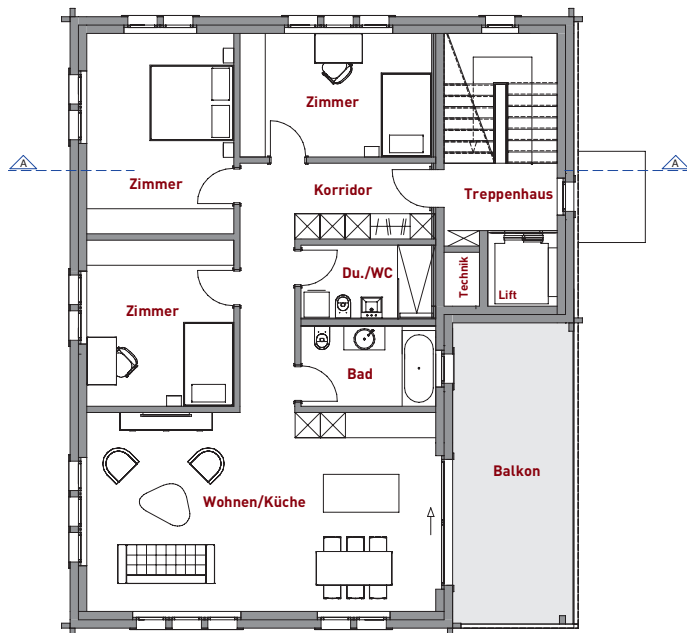
Nettomiete 4 1/2 Zimmer-Wohnung (BGF ca. 130 m²)

Parterre	CHF 1'390.-
1. Stock Ost	CHF 1'450.-
1. Stock West	CHF 1'350.-
2. Stock	CHF 1'490.-

(Exkl. Nebenkosten CHF 150.- und Einstellplatz CHF 100.-)

Haus B

Wohnbaugenossenschaft «Bieuti» Ernen



4 1/2 Zimmerwohnung



Nettomiete 4 1/2 Zimmer-Wohnung (BGF ca. 130 m²)

Parterre	CHF 1'390.-
1. Stock	CHF 1'350.-
2. Stock	CHF 1'450.-

(Exkl. Nebenkosten CHF 150.- und Einstellplatz CHF 100.-)

Leben, wo andere Ferien machen

Ernen – ein historisch bedeutsames Bergdorf, ausgezeichnet mit dem Wakker Preis für sein schönes Dorfbild – liegt im sonnenverwöhnten Goms, zirka 20 Autominuten von der Agglomeration Brig-Glis-Naters entfernt.

Im Frühling 2019 baut die Wohnbaugenossenschaft «Bieuti» an ruhiger Lage acht 4½-Zimmer-Wohnungen. Diese entsprechen den neuesten Standards mit ökologischer Heizung (Holzschnitzel), 2 Nasszellen und Fussbodenheizung. Zu jeder Wohnung kann ein Einstellplatz in der Garage gemietet werden. Die grosszügigen Balkone oder Sitzplätze laden zu erholsamen Stunden inmitten eines einmaligen Bergpanoramas ein. Die modernen Wohnungen sind **ab Mai 2020** bezugsbereit.

Die Wohnbaugenossenschaft «Bieuti» ist nicht gewinnorientiert und will mit diesem Bau bezahlbare Erstwohnungen anbieten.

Gerne stellen wir Ihnen das Projekt näher vor. Melden Sie sich bei der **Gemeindeverwaltung Ernen, Tel. 027 971 14 28 oder gemeinde@ernen.ch**

